



Gebrauchsinformation für den Anwender

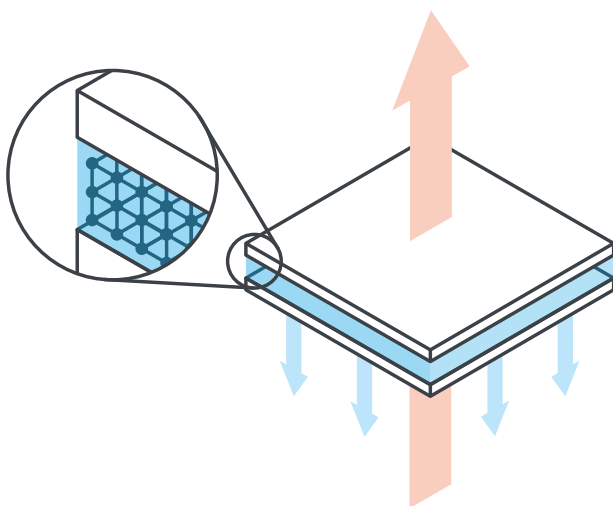
1. Was ist QRCOOL und wofür wird QRCOOL eingesetzt?

QRCOOL ist eine Kühlweste, konzipiert für den Einsatz beim medizinischen Personal im Klinikbereich. Ein mehrstündiger Einsatz bei hohen Umgebungstemperaturen, wie z.B. im OP bei der Behandlung von Verbrennungen, ist sehr belastend für den Körper. Mit der Zeit steigt die Herzfrequenz an und Leistung und Konzentration nehmen ab. Es kann außerdem zu Erschöpfungssymptomen und Herz-Kreislaufproblemen kommen und Gesundheit und Leistungsfähigkeit beeinträchtigen.

Laut Arbeitsschutzverordnung an Wärme- und Hitze Arbeitsplätze sollten ab 26°C Umgebungstemperatur geeignete Maßnahmen getroffen werden. Eine Maßnahme, wie sie die DGUV (Deutsche Gesetzliche Unfallversicherung) empfiehlt sind z.B. Kühlwesten. Mit der QRCOOL Weste können Sie diese Anforderungen erfüllen und die Gesundheit, Konzentration- und Leistungsfähigkeit bei hohen Temperaturen verbessern.

2. Wie funktioniert QRCOOL?

Die Kühlung der QRCOOL Weste basiert auf der 3D-COOL Technologie COOLINE SX3:

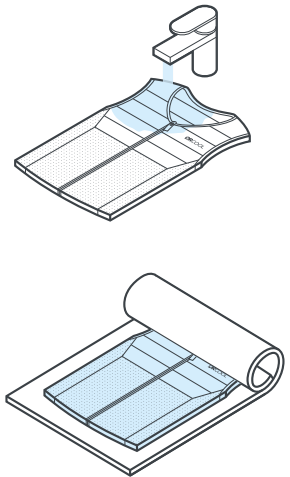


- Die Oberfläche der QRCOOL Kühlweste besteht aus einem Funktionsstoff, der sehr schnell trocknet.
- Das 3D Vliesgewebe im Inneren speichert Wasser auf den Fasern. Ein mechanischer Druck alleine erzeugt daher kein Austreten der gespeicherten Flüssigkeit. Ihre Kleidung bleibt trocken.
- Das Wasser wird durch physikalische Verdunstung von bis zu 660 Watt Verdunstungskälte nach außen wieder abgegeben. Dies entspricht einer Kühltemperatur von bis zu 12°C weniger.
- Wenn die Arbeitstemperatur steigt, dann passt sich die Kühlleistung der QRCOOL Weste an.

3. Wie wird QRCOOL vor dem Einsatz aktiviert?

In der Regel ist QRCOOL nach ein paar Minuten einsatzbereit:

- Lassen sie einfach Wasser gleichmäßig über die vordere und hintere Seite des wattierten Bereichs der QRCOOL Weste laufen, bis alle Bereiche etwas dunkler werden. Oder Sie tränken den wattierten Bereich 1-2 Sekunden im Waschbecken. Wirklich nur eintauchen und sofort wieder entnehmen.
- Drücken Sie das überschüssige Wasser mit leichtem Druck aus. NICHT wringen! Legen Sie die QRCOOL Weste auf ein Handtuch, Papierhandtücher oder ähnliches Material und wickeln Sie die Weste unter festem Druck darin ein.
- An der Luft kurz trocknen lassen. Ihre Weste ist nun für den Einsatz bereit



4. Wie wird die QRCOOL Weste getragen?

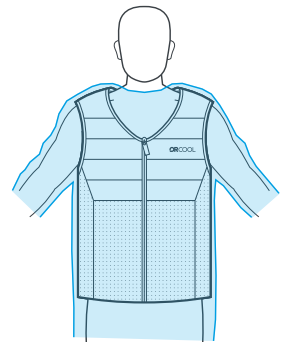
Nach der oben beschriebenen Aktivierung ist die Innen- und Außenseite der QRCOOL Weste trocken.

- Sie ziehen die QRCOOL Weste über ihr T-Shirt bzw. Unterwäsche
- Der sterile OP Kittel oder sonstige Pflegekleidung wird über der QRCOOL Weste getragen

Das „Softcooling“ der Weste wird als angenehm und trocken empfunden. Es kann sein, dass man nach 20-30 Minuten das Gefühl hat, dass die Kühlung nachgelassen hat, aber dies ist dadurch bedingt, dass der Körper sich der Temperatur angepasst hat. Um die Kühlleistung zu überprüfen: einfach nur die Weste für 5 Minuten ausziehen und danach wieder anziehen.

Je nach Menge der Wasseraktivierung kann die QRCOOL Weste 6-8 Stunden kühlen. Falls eine längere Kühlung erforderlich sein sollte, kann die Weste innerhalb von 5 Minuten wieder aktiviert werden.

Wenn die OP-Kleidung eine Schutzfunktion für Röntgenstrahlung enthält, ist die Kühlleistung reduziert.



5. Wie hygienisch ist das Tragen der QRCOOL Weste?

Die QRCOOL Weste reduziert die Hitzebelastung und deren Folgen, wie Schwitzen. Die QRCOOL Weste ist dauerhaft mit einer antibakteriellen Beschichtung ausgerüstet: der Faserschutz gegen die Geruchsbildung besteht aus elementarem Silber und enthält keine Nanopartikel. Es sind keine Vorsichtsmaßnahmen und Verwendungsvorschriften zu beachten.

6. Kann man die QRCOOL Weste waschen?

QRCOOL ist eine wiederverwendbare Kühlweste. Um eine gute Kühlleistung und einen langlebigen Einsatz zu garantieren, bitte unbedingt die angehängte Wasch- und Pflegeanleitung beachten:

Die QRCOOL Weste kann in der Waschmaschine oder per Hand gewaschen werden. Falls die Weste einmal mit Wasser aktiviert wurde, bitte nicht über längeren Zeitraum in einer Tasche aufbewahren, um Stockflecken zu vermeiden. Die Weste am besten stets aufgehängt aufbewahren. Die Weste kann bei ordentlicher Pflege und Benutzung für einen Zeitraum von 6 - 18 Monaten regelmäßig verwendet werden. Die Kühlweste unterliegt wie jede Arbeitskleidung der Abnutzung.

Für die Wäsche, bitte genau die Wasch- und Pflegeanleitung befolgen.

QRCOOL - Exklusiver Vertrieb im Krankenhaus durch QRSKIN