



matriderm<sup>®</sup>

Based on TRC Technology

Wundheilungskonzept - in einem Schritt

Sichert die Qualität  
Ihrer Arbeit..





Arbeiten mit der Kompetenz der Natur.

Chirurgische Herausforderungen:

- Wundverschluss wenn eine Primärnaht unwahrscheinlich ist
- Bildung von Narbengewebe und Adhäsionen vermeiden, um das Entfernen von Metallimplantaten zu erleichtern
- Reduktion restriktiver Narbenbildung
- Reduktion des Infektionsrisikos bei der osteosynthetischen Versorgung
- Ein Ergebnis wie mit Vollhaut ohne die Morbidität einer Entnahmestelle erreichen

MATRIDERM® ist eine Collagen-Elastin-Matrix für die dermale Regeneration. Sie liefert eine hochgradig durchlässige, native dermale Matrix, welche die Grundlage für eine organisierte Besiedelung mit Hautzellen bietet. Sie unterstützt Ihre Arbeit durch einen rascheren und zuverlässigeren Verschluss traumatischer Wunden.





Arbeitet für Sie.

### Qualität bei der Wirksamkeit.

Permanenter Wundverschluss in einem kostengünstigen einzeitigen Verfahren

- reduziert das Komplikationsrisiko für den Patienten
- spart Zeit
- spart Kosten

“In unserer Studie haben wir gezeigt, dass ein einzeitiges Vorgehen ohne Einbußen in der Einheilungsrate möglich ist. Dies ist vermutlich der größte Vorteil im Vergleich zu zeitaufwändigen zweizeitigen Verfahren.”<sup>1</sup>

Haslik, W.

### Qualität in der Struktur.

Die native dermale Matrix

- verbessert die Funktionalität durch höhere Hautqualität
- vermeidet die Bildung einschränkender Narben über den Gelenken
- bietet ein optimales Milieu für die Wundheilung: Die neu aufgebaute Haut ist elastischer und der natürlichen Anatomie der Haut ähnlicher als Spalthaut-Transplantate alleine<sup>2</sup>

Arbeitet für Ihre Patienten.

### Lebensqualität.

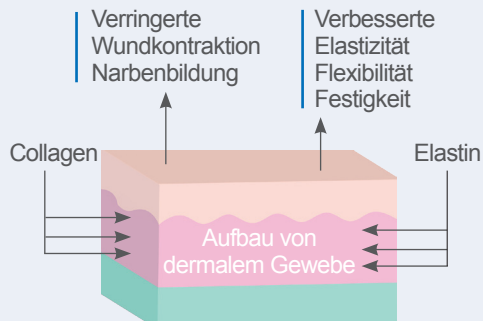
Überlegenes funktionales und ästhetisches Ergebnis

- hilft dabei, die normale tägliche Routine wieder herzustellen
- ermöglicht eine frühe Rückkehr zur Arbeit
- stellt das Selbstwertgefühl wieder her

Ergebnis nach 12 Jahren: „Selbst nach einer so langen Zeit haben wir sowohl bei frisch versorgten als auch bei rekonstruktiv substituierten Wunden noch bessere Narbenparameter gefunden. [...] Signifikant weicher als Bereiche, die mit einer Spalthaut-Transplantation alleine versorgt wurden. [...] Diese Nachbeobachtungsergebnisse zeigen einen anhaltenden Effekt der dermalen Substitution auf die Narbenqualität.“

Bloemen, M.C.

### EFFEKT VON MATRIDERM<sup>®</sup> IN EINEM HAUTMODELL

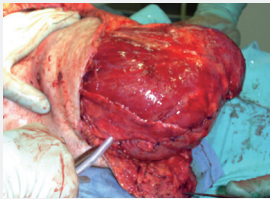




Sorgt für ein besseres Ergebnis.

Vollhaut-Ersatz ohne Vollhautentnahmestelle für Lappenplastik oder Hauttransplantation.

Amputation nach Trauma mit Gewebedefekten und Ablederung.\*



Tag 0 Operationsstelle  
nach Amputation über  
dem Knie



Tag 16 postoperativ  
MATRIDERM® und  
Spalthaut-Transplantation  
in einem einzeitigen  
Verfahren



12 Wochen postoperativ  
Überlegenes funktionales  
und ästhetisches Ergebnis



# matriderm®

Based on TRC Technology

Wundheilungskonzept - in einem Schritt

- Qualität bei der Wirksamkeit:  
Kostengünstiges einzeitiges Verfahren
- Qualität in der Struktur:  
Verwandelt ein Spalthaut-Transplantat in Vollhaut-Qualität
- Lebensqualität:  
Überlegenes funktionales und ästhetisches Ergebnis

Quelle:

1. Haslik W, Kamolz LP, Manna F, Hladik M, Rath T, Frey M. Management of full thickness skin defects in the hand and wrist region: first long-term experiences with the dermal matrix Matriderm®. J Plast Reconstr Aesthet Surg 2010;63(2): 360-4
2. Bloemen MC, van Leeuwen MC, van Vucht NE, van Zuijlen PP, Middelkoop E. Dermal substitution in acute burns and reconstructive surgery. A 12-year follow-up. Plast Reconstr Surg 2010;125(5):1450-9

\*courtesy of Dr. Laun, Berlin, Germany

